

ПОДГОТОВКА

- ✓ Специальной подготовки не требуется, исследование проходит как и стандартная маммография. Перед исследованием не стоит пользоваться антиперспирантами, мазями, кремами. Косметические средства могут проявиться артефактами на снимках.
- ✓ При себе необходимо иметь результаты анализов: креатинин и мочевина в крови (результаты анализов действительны в течение 3 месяцев).
- ✓ Необходимо знать массу собственного тела (для определения количества контрастного вещества).

ДЛЯ ЗАМЕТОК



В Клинике женского здоровья (Филиал № 2) установлен один из лучших цифровых маммографов **Fujifilm Amulet Innovality**

Подробнее узнать о методике двуэнергетической контрастной спектральной маммографии Вы можете у врачей Клиники женского здоровья Филиал №2



КЛИНИКА ЖЕНСКОГО ЗДОРОВЬЯ

на Краснопресненской

г. Москва, Верхний Предтеченский пер., д. 8
Филиал №2 (метро Краснопресненская)

Запись по телефону:

+7 (499) 252-29-01

+7 (495) 305-34-50

Режим работы:

Пн – Пт: **8:00 – 20:00**

Сб – Вс: **9:00 – 15:00**

mosmammolog.ru



Клиника
женского
здоровья

**ДВУЭНЕРГЕТИЧЕСКАЯ
КОНТРАСТНАЯ
СПЕКТРАЛЬНАЯ
МАММОГРАФИЯ**

О МЕТОДИКЕ

Двуэнергетическая контрастная спектральная маммография (CESM) – новейший метод исследования молочной железы с целью ранней диагностики злокачественных новообразований. Она позволяет выявить новообразования на этапе формирования. На этой стадии в более чем 90% случаев лечение оказывается успешным и обеспечивается путем малотравматичных и органосберегающих операций.

ПРЕИМУЩЕСТВА

Преимущества CESM по сравнению с УЗИ и стандартной маммографией:

- ✓ Высокая точность: благодаря использованию контрастного вещества и цифровых технологий передачи и обработки изображения.
- ✓ Высокая информативность: CESM позволяет выявлять опухоли, их размеры и локализацию, которые не диагностируются с помощью УЗИ или стандартной маммографии.
- ✓ Скорость проведения: исследование занимает 10-15 минут.
- ✓ Высокая достоверность: CESM часто назначается для уточнения диагноза после УЗИ и стандартной маммографии, для определения стадии развития заболевания и наличия метастазов.
- ✓ Быстрая диагностика: CESM позволяет снизить тревожность пациентов благодаря сокращению времени, необходимого для получения результатов исследования.

ПОКАЗАНИЯ

- Непальпируемое образование в молочной железе.
- Плотный рентгенологический фон молочной железы.
- Выделения из соска молочной железы.
- Неуверенность в результатах УЗИ и/или стандартной маммографии.
- Перенесенные операции на молочной железе.
- Наследственная предрасположенность к раку.

ПРОТИВОПОКАЗАНИЯ

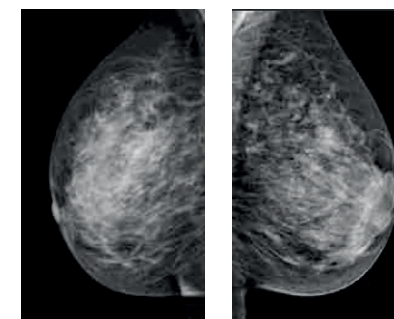
- Беременность и лактация.
- Аллергия на йодсодержащие препараты (контрастные вещества).
- Почечная недостаточность.
- Импланты молочных желез.

СРОК ПОЛУЧЕНИЯ ЗАКЛЮЧЕНИЯ ПО РЕЗУЛЬТАТАМ ИССЛЕДОВАНИЯ

- ✓ Врач-рентгенолог опишет снимки, и Вы сможете получить заключение исследования в этот же день.

ЭТАПЫ ИССЛЕДОВАНИЯ

- ✓ Исследование занимает 10 – 15 мин.
- ✓ Врач устанавливает внутривенный катетер и вводит йодсодержащее контрастное вещество.
- ✓ Выполняется маммография в стандартных проекциях.
- ✓ Извлекается катетер и обрабатывается место инъекции.
- ✓ Врач-рентгенолог описывает полученные снимки.



Стандартная маммография
(плотный фон)



Контрастная маммография
(после введения контрастного вещества
визуализируется узловое образование)